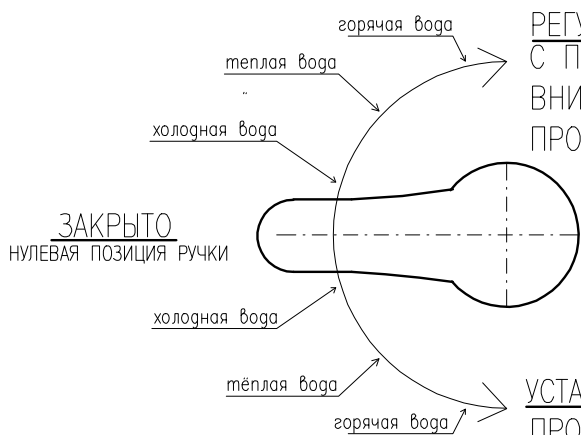


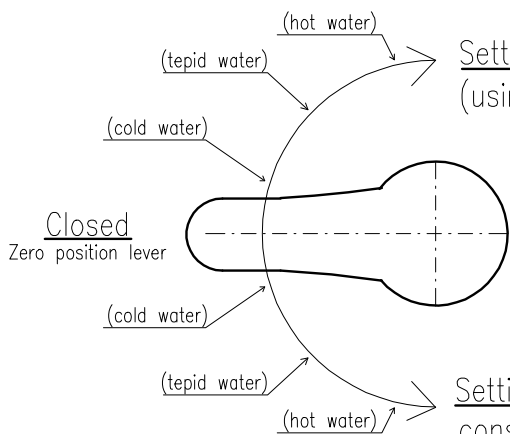
Nastavení teploty vody pro vanu
(pomocí naklonění páčky zde
mohu regulovat průtok vody viz spodní obrázek)

Nastavení teploty vody pro sprchu
stálá průtočnost 11 l/min při tlaku 3 bary



РЕГУЛИРОВКА ВОДЫ ДЛЯ ВАННЫ
С ПОМОЩЬЮ ПОВОРОТА РУЧКИ И ПОДНЯТИЕМ ВВЕРХ,
ВНИЗ, МОЖНО РЕГУЛИРОВАТЬ ТЕМПЕРАТУРУ И
ПРОТОЧНОСТЬ ВОДЫ ИЗ ВОДОПАДА – см. РИСУНОК НИЖЕ

УСТАНОВКА ТЕМПЕРАТУРЫ ВОДЫ ДЛЯ ДУША
ПРОТОЧНОСТЬ ВОДЫ НЕ МЕНЯЕТСЯ – 11Л/МИН ПРИ
ДАВЛЕНИИ 3 БАР



Setting the temperature of the water for the bathtub
(using the tilting lever here I can regulate
water flow, see bottom picture)

Setting the temperature of the water for the shower
constant water flow rate 11 l/min at 3 bars

